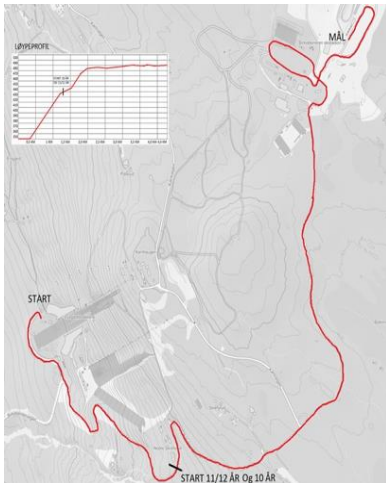
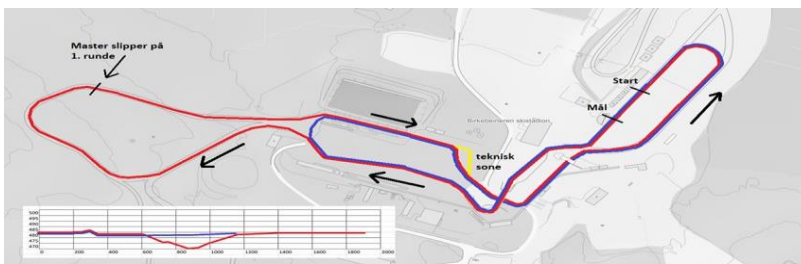


LØYPEKART LPP 2023



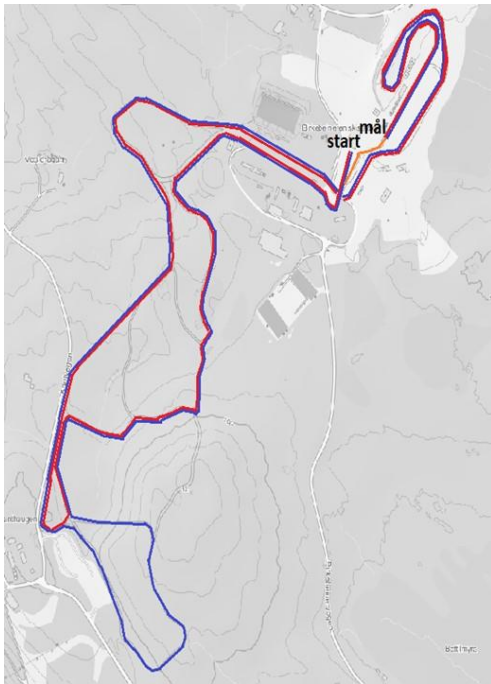
LØYPEKART BAKKETEMPO

Dette er en morsom bakketempetappe med start inne på anlegget for hopp under 1994 OL. Denne etappen starter inne på hoppanlegget og går rundt hoppbakkens ytterside ved fakkelen og opp vipvegen som går over til et parti med fin grusveg inn på skistadion der en gjør en kort sløyfe innom skiskytterstadion før målgang på målhuset for langrenn under OL -94. 10-12 år starter ved Nedre Skrefsrud gård ca 400 meter før grusparti og toppen av vipvegen



LØYPEKART GATERITT

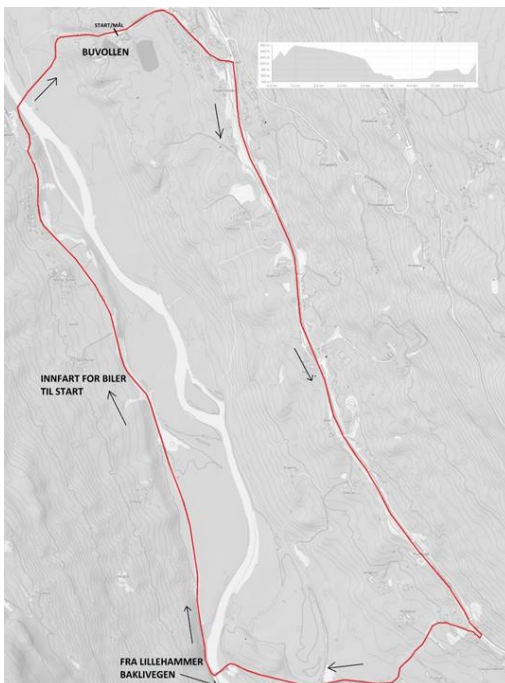
Gaterittet i år legges til en etappe der en sirkler seg igjennom partier med krappe svinger og temposkifte. Dette forgår i en løype som veksler mellom langrennsstadion fra OL 94 og skiskytterstadion fra OL 94. Start og mål ved målhuset langrennsarena fra OL 94



LØYPEKART TEMPO

KORT OG LANG RUNDE

Årets tempoetappe går i rullerulleskiløypene på Birkebeinerstadion. Dette er løyper som er svært kupert og med krappe svinger. Vi tror at dette er en tempoløype som krever god teknikk og har store variasjoner på utveksling noe vi tror kan være morsomt og varierende. Tempoen er delt i kort(rød)og lang(blå) løype. M 15/16, M/K junior sykler lang løype(blå) Start fra servicehallen på Birkebeinerstadion og mål ved målhus OL 94



LØYPEKART FELLESTART

En fellestartsløype som krever sin mann og kvinne. En distanse på 8,34 km som kjøres x antall runder ift alder. Start og mål på Buvollen Barnehage. Løypa går slakt nedover på Gausdalsvegen med en 180 grader sving der løypa svinger seg bratt nedover til Flåkåli bru og deretter slakt oppover igjen til Buvollen med en bratt motbakke inn til mål.