



Trondheim Open 30-31. mai, 2026

Foreløpig Innbydelse

Wing OK har gleden av å invitere til Trondheim Open med mellomdistanse lørdag 30. mai og KM langdistanse søndag 31. mai

Arena / Oppmøte

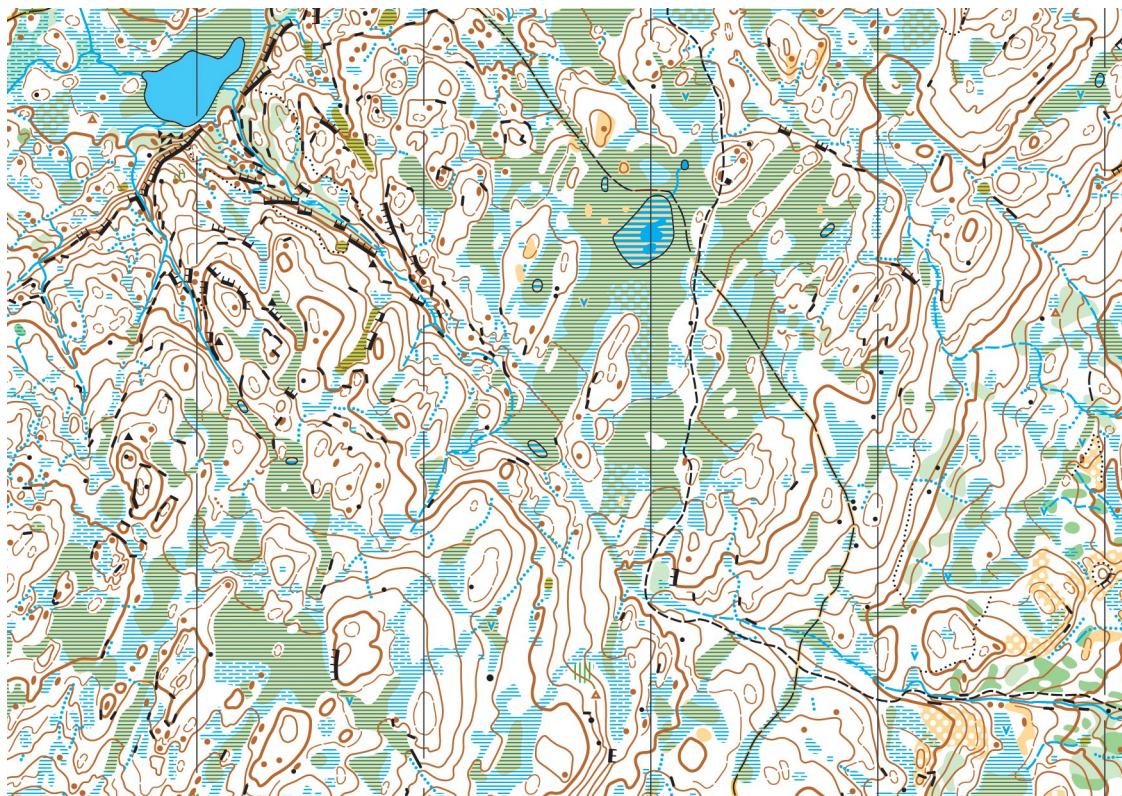
Jervskogen skisenter. Se kart på Eventor.

Parkering på arena.

Kart og terreng

Skarpåsen-Stavsjøfjellet. Synfart 2022-2024. Noe revisjon siden (mindre områder med hogst).

For det meste åpen barskog med relativt god sikt og myr med for det meste god løpbarhet.



Klasser og løyper

Løype	Klasse	Vanskelighetsgrad	Mellomdistanse lørdag		KM langdistanse søndag	
			Lengde	Målestokk	Lengde	Målestokk
N1	N-åpen	Veldig enkel	1,5	1:7500	1,5	1:7500
N2	H9-10, D9-10, N2-åpen 9-16 N2-åpen 17-	Enkel	1,5	1:7500	2	1:7500
C3	H10-12, D10-12, C-åpen 9-16, C-åpen 17-	Relativt enkel	2,0	1:7500	2,5	1:7500
B4	H13-14, D13-14, B-åpen 10-16, B-åpen 17-	Middels	2,5	1:10 000	3,5	1:10 000
A5	H70, H80, D60, D70, D80, AK-åpen	Middels Krevende	2,0	1:7500	3	1:7500
A6	D15-16	Krevende	3,0	1:10 000	5	1:10 000
	D50, H60			1:7500		1:7500
A7	H15-16, D17-18, D35, D40, AM-åpen	Krevende	3,5	1:10 000	6	1:10 000
A8	H17-18, D19-20, H50	Krevende	3,7	1:10 000	7	1:10 000
A9	D21, H19-20, H35, H40, AL-åpen	Krevende	4,0	1:10 000	8,5	1:15 000
A10	H21	Krevende	5,5	1:10 000	11	1:15 000

KM-klasser søndag er uthevet. Løpere i løype N1 og N2 har fri start og kan gjennomføre løypa med følge av voksen eller annen person.

Løype A9 og A10 vil ha væskepost søndag.

Start

Første ordinære start er kl 12:00 lørdag of 11:00 søndag.

Løpere i løype N1 og N2 kan starte en time tidligere

Påregn noe avstand til start i B- og A-løypene.

Påmelding og startkontingent

Påmelding på eventor.orientering.no senest søndag 24.mai.

Startkontingent: 200,- per løp i aldersklasser D/H17-18 og eldre. 100,- per løp i øvrige klasser.

Etteranmelding senest torsdag 28. mai mot 50% tillegg i startkontingenten.

Etter dette er det kun mulig å melde seg på i åpen-klassene, hvilket også vil være mulig løpsdagen. Lenke legges ut på Eventor.

Klubbene faktureres samlet i etterkant.

Stemplingsystem

EKT

Klubben har noen leiebrikker for de som ikke har (eller glemmer igjen)

Premiering

Sammenlagt premiering i alle klasser i tillegg til KM-medaljer i KM-klassene søndag.

- N1, N2, og alle aldersklasser opp tom. 12 år, samt C/B åpen-16: premier til alle.
- I aldersklasser 13-16 pr: 1/3 av startende deltager
- I aldersklasser 17-18, 19-20 og 21-: 1/8 av startende deltagere

KM medaljer søndag deles ut i klassene fra D/H13-14 til D/H21:

I junior- og seniorklasser gjelder:

- minst 5 deltakere/lag for at det skal deles ut alle valører
- ved 4 startende deles det ut gull og sølv
- ved 3 eller færre startende deles det bare ut gull

Salg

Det blir enkelt kiosksalg med kaker, vafler, kaffe og annet drikke.

Offtrack stiller med salgstelt med O-utstyr på lørdag.

Barneparkering og småtroll

Det blir barneparkering og småtroll på arena.